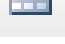


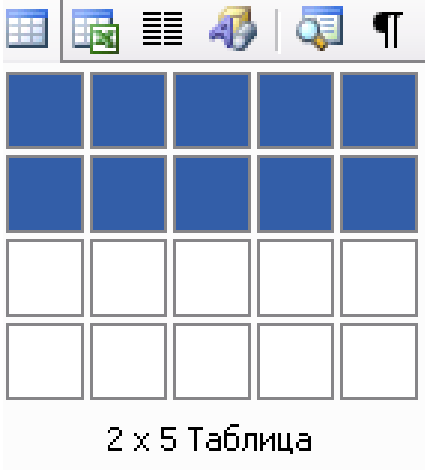
Лексияи 5

Ҷадвалҳо, услуб ва қолаб дар таҳриргари матнӣ

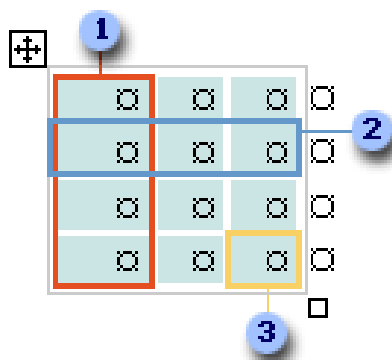
Бисёр вақт зарур мешавад, ки маълумоти дар ҳуҷҷат бударо ба намуди Ҷадвал тасвир кунем. Ҷадвале, ки дар он ҷисобкунӣ мавҷуд нест, ташкил додани он бо ёрии редактори Word қулай мебошад. Барои дар

матн ҷойгир кардани ҷадвал, кнопкаро  дар банди Вставка паҳш мекунем. Дар экран элементи ёрирасони идоракунии пайдо мешавад.

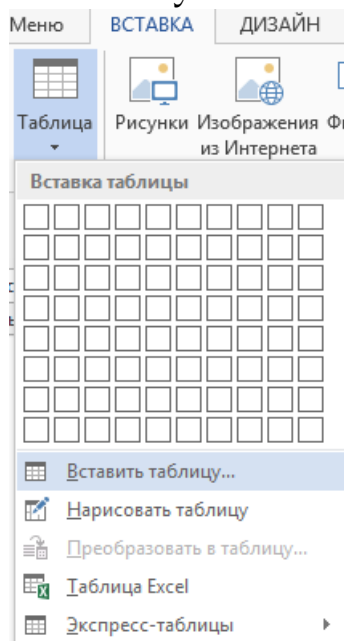
Нишондиҳандаи мушакро ба ячейкаи аз якуми қатори болои оварда, тугмачаи چاپи мушакро паҳш карда истода, мушакро ба ҳаракат бояд даровард, миқдори зарурии сатр ва сутун ҷудо мешавад (бо ранги тира ячейкаҳо ҷудо мегардад ва дар поён андозаи онҳо нишони дода мешавад). Агар нишондиҳандаи мушакро ба сатри се ва сутуни панҷ оварда тугмачаи چاپ сардода шавад, он гоҳ дар поёни элементи ёрирасон навиштаҷоти 3x5 Таблица пайдо мешавад.



Ячейкаи ҷадвал аз ҳамдигар бо хатҳои пунктири ҷудо карда мешаванд, ки онҳоро дар экран бо ёрии банди Сетка - нишон додан ё пинҳон кардан мумкин аст. Ин фақат дар мавриди набудани байрақчаи Граница области текста – оинаи муколамаи Параметры - и замиаи Вид имконпазир аст. Тирҳои ҷадвал танҳо дар экран дида мешавад ва онҳо дар вақти ҷопкунии ҳуҷҷат дар принтер аён намешаванд.

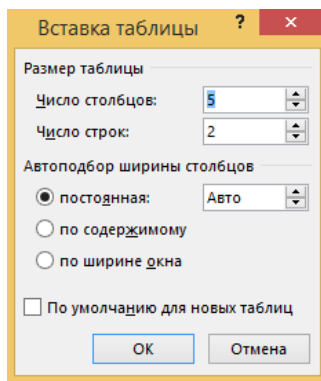


Чадвалро бо ёрии банди Вставить таблицу - и банди Вставка дар матн гузоштан низ мумкин аст.



Тарзи гузоштани чадвал

Дар ин маврид дар оинаи муколамавии пайдошуда микдори сутун ва сатри заруриро интихоб карда, кнопкаи ОК - ро пахш кунем. Он ба матн гузошта мешавад.



Оинаи гузоштани чадвал

Чадвали ҳосилшуда бо хатҳои рост тасвир мешавад. Word имконияти форматкунони ро дар вақти ташкилҳои чадвал дорад. Барои ин банди Конструктор (ҳангоми фаъл будани чадвал фаъолият менамояд) – Стили Таблиц паҳш кардан лозим аст. Ҳангоми интихоби ин ё он услуби чадвал ҳамзамон чадвали фаъл услуби интихобшударо соҳиб мешавад.

Дар банди Конструктор, ки болотар қайд намудем, имкониятҳои дигари кор бо чадвал низ мавҷуд аст:

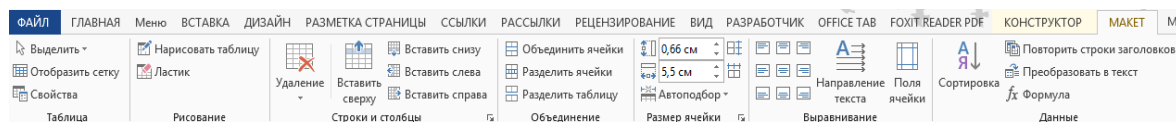


Банди Конструктор

Имкониятҳои бандро номбар мекунем:

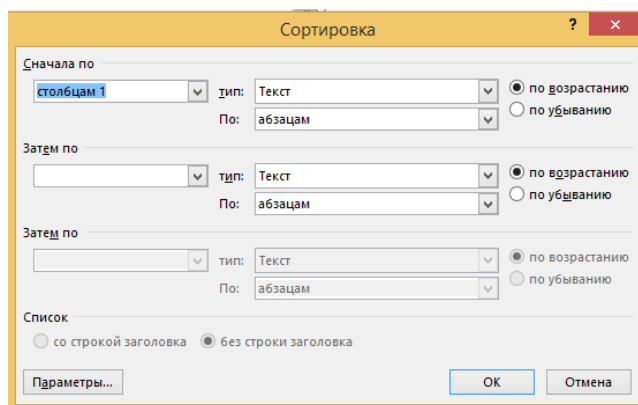
- гузоштани ранги паси чадвал;
- муайян кардани ранг ва намуди ҳудудҳои чадвал;
- гузоштани сарлавҳаи чадвал;
- ва ғайра.

Ҳамчунин дар мавриди кор бо чадвал банди дигаре фаъл мегардад, ки онро Макет меноманд:



Банди Макет

Чи тавре, ки дар расм омадааст, зербандҳои Таблица ва Рисование барои боз ҳам кашидан ва муайян кардани хосиятҳои чадвал пешбинӣ шудааст. Зербанди Строки и столбцы барои олова ва ё хориҷи сатру сутунҳо истифода мешавад. Банди Объединение имконияти ҳамчоя кардан ва ё баръакс тақсим кардани ячейкаҳоро дорад. Қисми дигари банд, ки Размер ячейки ном дорад барои муайян кардани васеъӣ ва баландии ячейка кор фармуда мешавад. Зерқисми Выравнивание барои баробаркунии матн дохили ячейка ва ё чадвал пешбинӣ гаштааст. Қисми хеле муҳим ин қисми Данные ба ҳисоб меравад. Он барои ҷобачокунӣ (сортировка) кардани маълумот дар чадвал истифода мешавад. Ҳангоми паҳши тугмаи Сортировка оинаи мазкур ба кор мебарояд:



Оинаи ҷобачогузори маълумоти ҷадвал

Дар оинаи бояд сутун ва намуда маълумоти дар он буда муайян гардад. Дар қисми рост оина намуди ҷобачокунӣ: аз рӯи зиёдшавӣ ва ё камшавӣ бояд интиҳоб гардад.

Имконияти дигар ин зербанд ба намуди матн гардонидани ҷадвал аст. Ҳамчунин дар ҷадвалҳо ҳисоби китоб гузаронидан мумкин аст, ки онро функсияҳои таҳриргари матнӣ ба анҷом мерасонад. Якчанд функсияҳои барномаро номбар мекунем:

=SUM() – ҷамъи ададҳое, ки дар ячейкаҳо ҷойгиранд;

=AVERAGE() – ёфтани ҳисоби миёнаи ададҳо;

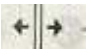
=COUNT() – шумораи ададҳо дар ячейка;

=MIN() – муайянкунии адади хурдтарин;

=MAX() – муайянкунии адади калонтарин;

=ROUND() – яклухткунии ададҳо.

Тағйирдиҳии васеъгии сутуни ва сатрҳои ҷадвал

Барои тағйир додани васеъгии сутунҳои ҷадвал нишоидиҳандаи мушакро ба хат ба тарзе овардан лозим аст, ки вай намуди  - ро гирад. Он гоҳ тугмачаи чапи мушакро пахш намуда, сутунро васеъ ё танг кардан мумкин аст.

Барои тағйир додани васеъгии сатр курсорро ба ин сатри ҷадвал оварда, тугмачаи «Интер» - ро пахш кардан лозим аст.

Имконияти гузоштани функсияҳои ҳисобкунии маълумоти ададии ҷадвал мавҷуд аст.

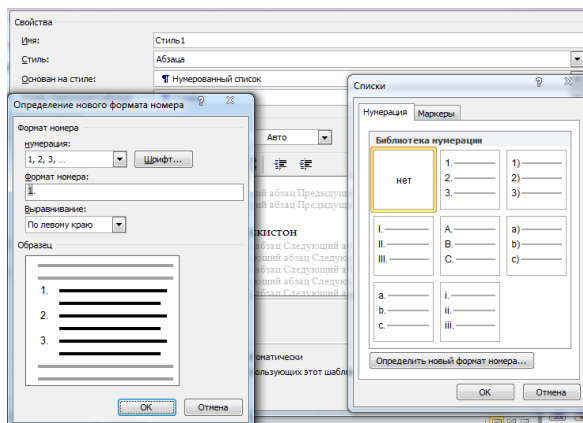
Услуби таҳрикунӣ — маҷмуи элементҳои таҳрикунӣ (шрифт, абзатс ва ғ.), ки номи махсус дорад. Ҳама абзатси ҳуҷҷати Word бо услуби махсус таҳрир шудааст.

Дар барномаи Microsoft Word имконияти сохтани услуби матн мавҷуд аст, ки хангоми пахши он оинаи сохтани услуб кушода мешавад

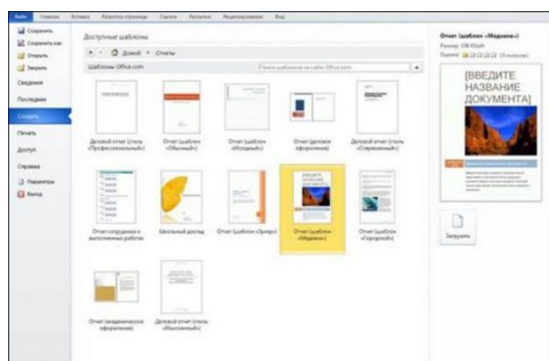
Услуги “Заголовок” барои тахриркунии сарлавха лозим буда дар асоси он дигар танзимкунихо ичро карда мешавад.

Услуги руйхат барои тахриркунии руйхати ракамӣ ва маркерӣ тартиб дода ва истифода карда мешавад.

Ҳамчунин имконияти тағйир додани услубҳои мавҷудбуда ҳаст, барои ин ба болои услуб мушро бурда фармони Изменить-ро интихоб менамоем.



Қолаб чист?



Қолаб (шаблон) - ин ҳуҷҷатест, ки ҳамчун намуна барои сохтани ҳуҷҷатҳои дигар истифода мешавад. Қолаби ҳуҷҷат – ин ҳуҷҷати оддии дар барномаи Microsoft Word сохта ва бо номи иловагии «.dotx» сабшуда аст,

мисол: кори_семестрӣ.dotx. Намунаи қолабҳо – маҷмӯи қолабҳо, ки дар барнома тез-тез истифода мешаванд. Мисол: Факс, отчет, стандартное письмо ва шаблон документа. Агар қолабҳои дар барномаи буда шуморо қонеъ нагардонанд, имконияти гирифтани қолаб аз сайти Office.com , яъне корпоратсияи Microsoft мавҷуд аст.